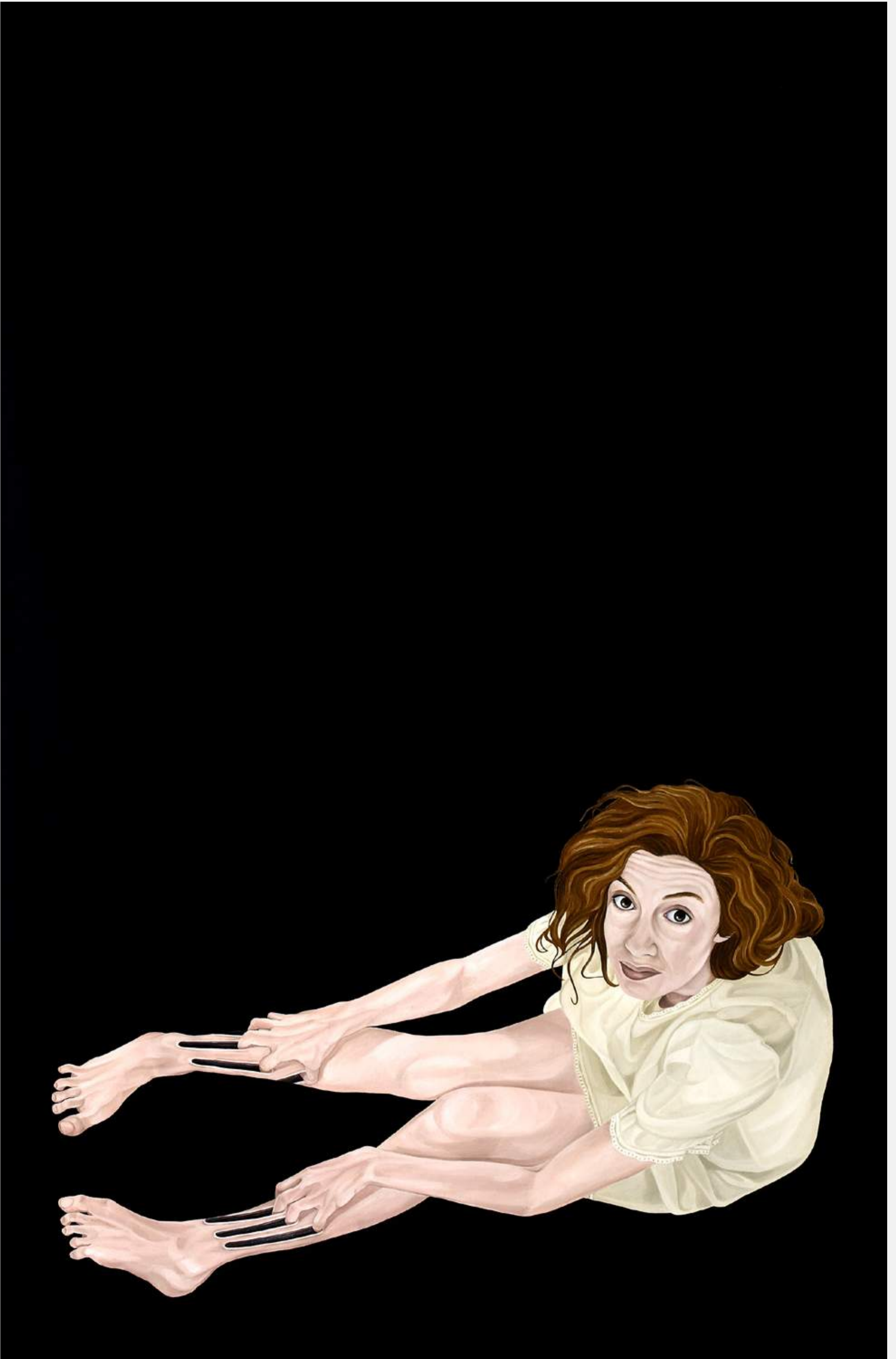


Reclòs — OSA

Fins al 15 de novembre
de 2020

**Museu d'Art
Jaume Morera**



Marina Núñez
Sense títol (Monstruas)
1997-1998

reclòs –osa

*Que està tancat en un lloc
d'on no pot sortir,
on està apartat del tracte
de la gent, separat
de la societat.*

El context de reclusió involuntària que ens hem vist obligats a viure ens ha fet replantejar les nostres relacions socials i ens ha posat a prova psicològicament, en trobar-nos tancats en un espai propi pel qual fins ara només transitàvem.

A través de diferents obres d'art, tot i que no han estat creades per a aquest context, podem fer una reflexió atemporal del que suposa estar reclosos.

La desaparició de l'èsser humà de l'espai comú

El món s'atura de cop i l'ésser humà desapareix de l'espai comú. Les persones deixen de trobar-se en espais socials per refugiar-se en l'espai íntim i propi. Tothom comparteix la mateixa situació. Al llarg de la història s'havien plantejat situacions de confinament humà com l'actual, però mai ens hauríem imaginat que ens tocaria a nosaltres. Ara ens veiem forçats a reflexionar sobre les implicacions que suposen la desaparició i l'aturada.



Jaume Morera Galicia

Dia de nieve

Pontons, 1885-1890



Soledad Sevilla
En ruinas IV (nocturno 2)
1994

**Mirar a fora
des de dins**

El confinament implica redescobrir espais quotidians, fixar-nos en les coses amb una altra mirada.

Veure l'exterior des de l'interior. Deixem de ser nòmades del nostre espai per ocupar-lo constantment. Les distàncies, els objectes, la llum de l'exterior, adquireixen nous significats quan no podem conviure amb res més. Els espais interiors esdevenen nous paisatges, i les finestres cap a fora, un enyor. El temps passa d'una altra manera.



Joaquín Ureña
Dormitorio
1996



Neus Buira
Biblioteca
2000

Engabiats

Quan ens sentim com ocells
engabiats, l'espai que ocupem
ens oprimeix i ens trastoca
la realitat i el pensament.
La impossibilitat de sortir,
l'avorriment i la convivència
obligatòria amb altres
persones ens poden arribar
a provocar accions obsessives,
claustro-fòbiques i fins
i tot absurdes.



Rosa Siré
Sense títol
1976



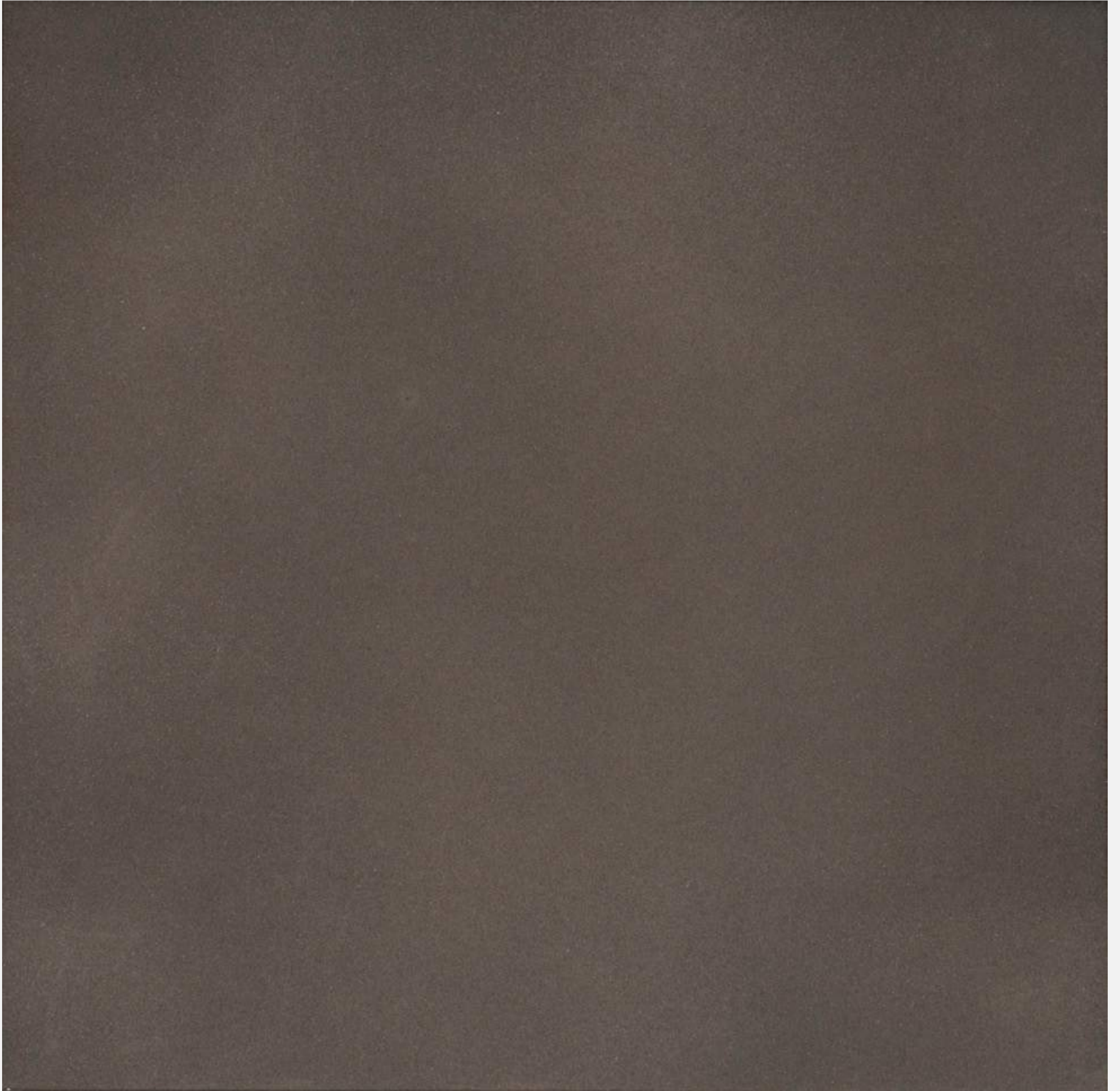
Juan Pablo Ballester
S.T. (en ninguna parte)
1999-2000

L'absència

L'aïllament social ens fa
retrobar-nos amb nosaltres
mateixos. En soledat trobem
en els espais que habitem
el rastre de coses passades,
el nostre cos ho ocupa
tot i es converteix
en l'element principal.



Eulàlia Valldosera
El yacente: sombras llenas, I
1993



Ignasi Aballí

Pols

1996



Museu d'Art
Jaume Morera

LA PAERIA



Ajuntament de Lleida